

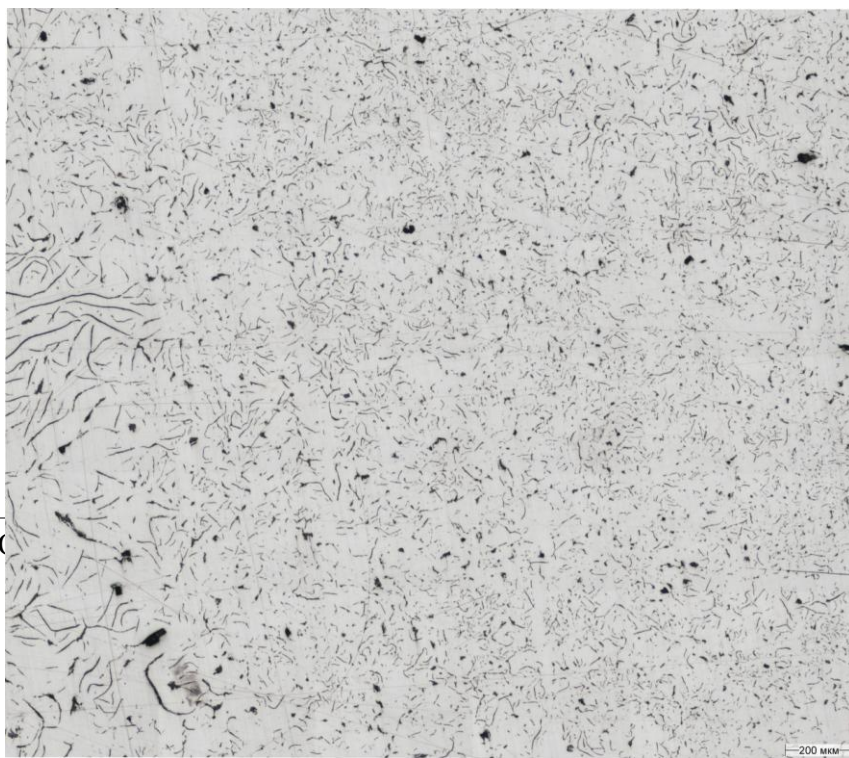
ГОСТ 3443. Пластинчатый графит в сером чугуне

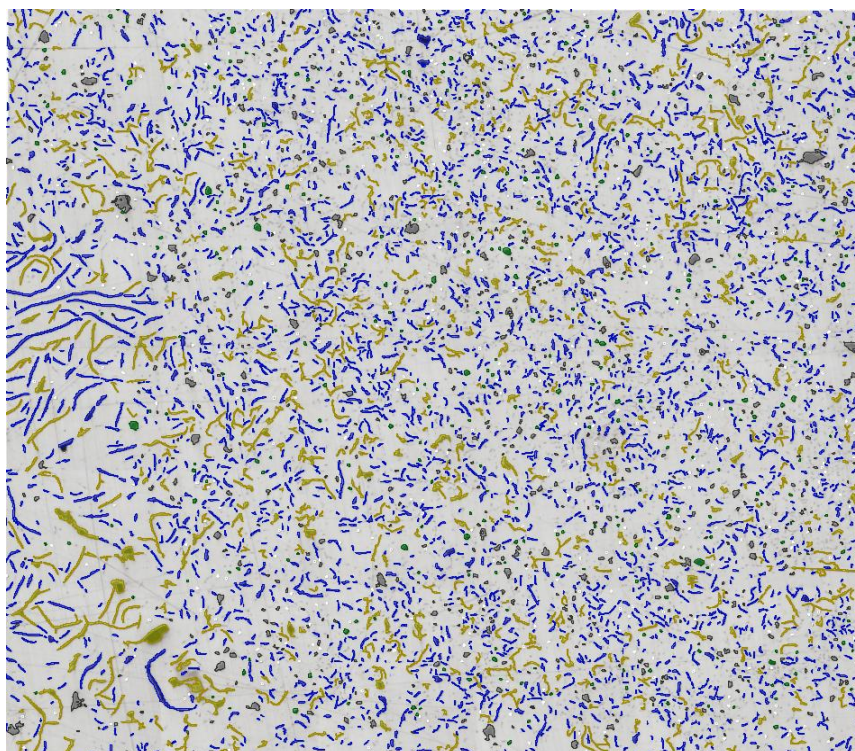
Площадь анализа, мм ²	11.1
Общая доля графита, %	6.6
Относ. доля пластинчатого графита, %	95.9
Доля ПГф1 (прямолинейная), %	50.3
Доля ПГф2 (завихренная), %	30.3
Доля ПГф3 (игольчатая), %	0.0
Доля ПГф4 (гнездообразная), %	19.3
Преоблад. форма пластинчатого графита	ПГф1. Пластинчатая прямолинейная
Длина пластинчатого графита	ПГд350. 250-500 мкм (375.2)
Распределение включений графита	ПГр1. Равномерное
Количество включений графита	ПГ6 (6.6 %)
Диаметр шаровидного графита	ШГд25. 15-30 мкм (22.8)
Структура графита в чугуне по ГОСТ 3443	ПГф1 - ПГд350 - ПГр1 - ПГ6

Оператор

подпись

ФИО





- ПГФ2 (Пластинчатая завихренная)
- ПГФ4 (Гнездообразная)
- Шаровидный графит
- Включения менее заданного размера
- ПГФ1 (Пластинчатая прямолинейная)

—400 мкм—