

## ГОСТ 3443. Шаровидный графит в высокопрочном чугуне

Площадь анализа, кв.мм	5.61
<b>Общая доля графита, %</b>	<b>4.9</b>
Относительная доля шаровидного графита, %	<b>91.5</b>
Доля ШГф1 (разорванный), %	0.0
Доля ШГф2 (звездообразный), %	0.0
Доля ШГф3 (компактный), %	18.9
Доля ШГф4 (шаровидный неправильный), %	8.4
Доля ШГф5 (шаровидный правильный), %	72.7
Преобладающая форма шаровидного графита	ШГф5. Правильная
Диаметр шаровидного графита	ШГд45. 30-60 мкм (30.5)
Распределение включений графита	ШГр1.Равномерное
Количество включений графита	ШГ4 (4.9 %)
Количество вермикулярного графита	ВГ10. (8.5 %)
Размер вермикулярного графита	62 мкм
Структура графита в чугуне по ГОСТ 3443	ШГф5 - ШГд45 - ШГр1 - ШГ4

Оператор

\_\_\_\_\_

подпись

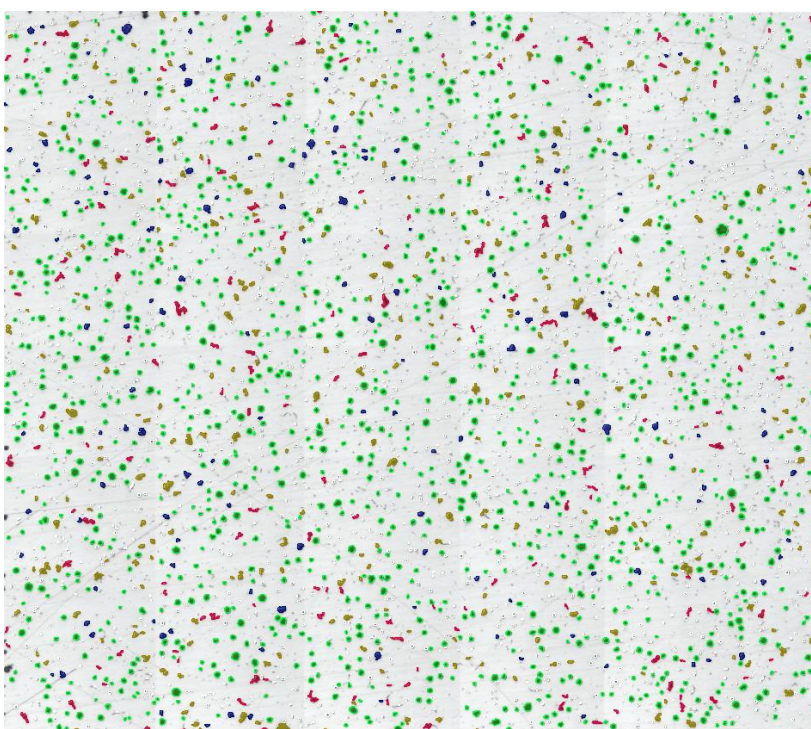
\_\_\_\_\_

ФИО



—400 мкм—

Рисунок 1. Изображение 2020-12-23\_15-17-33, исходное



- Вермикулярный графит
- ШГФ3 (Компактная)
- Включения менее заданного размера
- ШГФ4 (Шаровидная неправильная)
- ШГФ5 (Шаровидная правильная)

—400 мкм—

Рисунок 2. Изображение 2020-12-23\_15-17-33, с маркерами